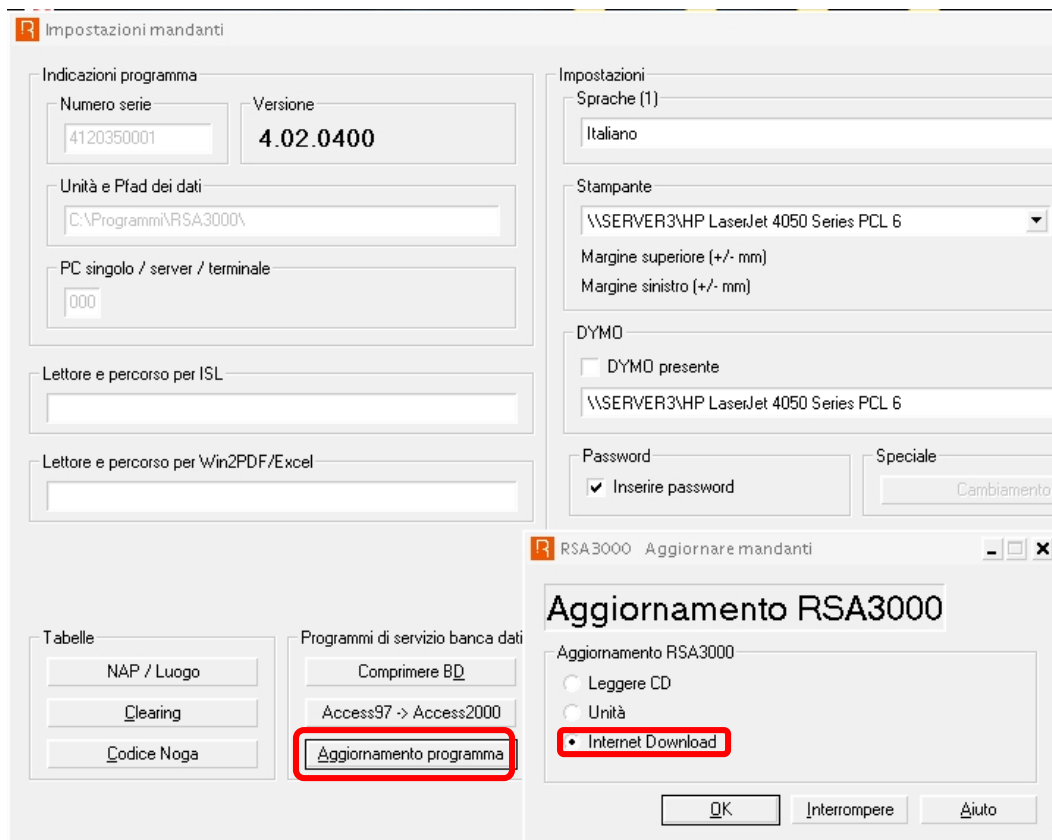


Aggiornamento di RSA3000

Installazione online

Prima di effettuare l'aggiornamento eseguire una salvaguardia completa!

1. Avviare il PC principale o uno dei PC se lavorate in rete, verificate che RSA3000 sia chiuso su tutte le altre postazioni!
2. Avviare RSA3000. Dalla finestra di scelta del mandante clic su **"Impostazioni"** (funzione disponibile solo per i clienti con contratto di manutenzione software valido!).
3. In seguito cliccare su **"Aggiornamento programma"** e poi su **"Internet download"**.



4. Seguire le indicazioni che appaiono allo schermo. La registrazione dei nuovi dati dura alcuni minuti. Una volta eseguito l'aggiornamento aprite RSA3000 per l'aggiornamento della banca dati, il programma verrà in seguito aggiornato automaticamente su tutti i computer.

P.F., in caso di problemi durante l'aggiornamento vi preghiamo di contattarci.

Questo servizio le è fornito gratuitamente grazie al suo contratto di manutenzione software.